



บริษัท สตาร์อัลโลแอนซ์เวิลด์ จำกัด  
STAR ALLIANCE WORLD CO.,LTD

📍 12 หมู่บ้านรังสียา ซอยรามอินทรา 74 ถนนรามอินทรา  
แขวงคันนายาว เขตคันนายาว กรุงเทพฯ 10230  
ใบอนุญาตเลขที่ 11/05693



**STAR ALLIANCE  
WORLD**

☎ 02-9178833  
091-4919666  
087-4955444

📞 @starallianceworld  
🌐 www.starallianceworld.com



✉ starallianceworldtour@gmail.com

5วัน  
4คืน **เยือนไท่ ท่งฟิงคัมออส คุ่มค่า**

**ลดหนัก**

**6,000.-**

เหลือเพียง....

**19,999.-**



**จุดชมวิว 8 เซียน**



**หอดอยกาลเวลา**



**ท่งฟิงคัมออส**

ราคาเดียว...

~~**25,999.-**~~



บริการอาหาร 12 มื้อ



พักรับรอง 4 ดาว  
ตลอดการเดินทาง



น้ำหนักกระเป๋า 23 KG

**ทัวร์ไม่เข้าร้านช้อปปิ้ง**

**เที่ยว 2 เมืองราคาคุ้มค่า**

ชิงเต่า เยียนไถ่ ท่งฟิงคัมออส  
หมู่บ้านประมงไซเซียง ระเบียบยุโรป ชาจิวโข่ว  
ช้อปปิ้งโตตง ห้าง Mix C เทศกาลเมียร์ชิงเต่า

**วันเดินทาง 08-13 / 11-16 พ.ค. 69**

**สิงเต่า**  
เยียนไถ ทุ่งฟิงคัมมอส  
ระเบียบยุโรป

เบียร์ฟรีท่านละ 2 แก้ว

★ ไม่เข้าร้านรัฐบาล  
★ เที่ยวคุ้ม ราคาพิเศษ  
★ พักดี 4 ดาว ตลอดทริป

ระเบียงยุโรป      หาด No.3 Bathing

เมนูพิเศษ      ปิ้งย่างเซตโต๊ะ  
ชาบูสายพาน      6 วัน 4 คืน      เดินทาง : พฤษภาคม 69

วันที่	โปรแกรมทัวร์	เข้า	เที่ยง	เย็น	โรงแรม
1	สนามบินสุวรรณภูมิ			✈	
2	สนามบินสุวรรณภูมิ (SC4080 02.25-08.05) - เยียนไถ - จุดชมวิว 8 เซียนข้ามทะเล - หอคอยแห่งกาลเวลา - วาฬเดวิดตาย - ถนนคนเดินเฉา ยาง	✈	✓	✓	พักเมืองเยียนไถ เทียบเท่าระดับ 4 ดาว
3	หมู่บ้านประมงไฮซาง - ซิงเต่า - ระเบียบยุโรป - สวน Expo ชมทุ่งฟิงคัมมอส - เทศกาลเบียร์ซิงเต่า	✓	✓	✓	พักเมืองซิงเต่า เทียบเท่าระดับ 4 ดาว
4	จุดชมวิว SIGNAL HILL PARK - ถนนสตรีทอาร์ทหลงเจียง - ถ่ายภาพ บริเวณ ซาจือโซ่ว - No.3 Bathing Beach	✓	✓	✓	พักเมืองซิงเต่า เทียบเท่าระดับ 4 ดาว
5	โรงงานเบียร์ซิงเต่า (แจกเบียร์ท่านละ 2 แก้ว) - โบสถ์ St.Michael's Cathedral - สะพานจ้านเฉียว - อีสระซ้อปิ้งถนนจงซาน - ซ้อปิ้งย่าน ไท่ตง	✓	✓	X	พักเมืองซิงเต่า เทียบเท่าระดับ 4 ดาว
6	สถานีรถไฟซิงเต่า - ย่านหอนินหยูเซียง Silver Street Fish - May Fourth Square จัตุรัส 54 - ซ้อปิ้งห้าง Mix C ใจกลางเมือง - สนามบิน - (SC4079 21.00-01.25)	✓	✓	✈	

**\*\*หมายเหตุ: โปรแกรมสามารถเปลี่ยนแปลงได้ตามความเหมาะสมโดยไม่ต้องแจ้งให้ทราบล่วงหน้าทางบริษัทฯ จะถือผลประโยชน์ของลูกค้าเป็นสำคัญ\*\***

อัตราค่าบริการ “JTTAO-SC1D”			
เอกซ์คลูซีฟ...ซิงเต่า เยียนไถ ระเบียบยุโรป ทุ่งพิงค์มอส ไม่เข้าร้านรัฐ 6 วัน 4 คืน			
กำหนดวันเดินทาง	ราคาทัวร์ผู้ใหญ่	Group Size	พักเดี่ยว
08 - 13 พ.ค. 69	<del>25,999.-</del> 19,999.-	20	5,000.-
11 - 16 พ.ค. 69	<del>25,999.-</del> 19,999.-	20	5,000.-

ราคาทัวร์ไม่รวมค่าทิปไกด์ท้องถิ่น และ คนขับรถ  
กรุณาเตรียมทิปไกด์ ท่านละ 2,000 บาท / ท่าน เด็กและผู้ใหญ่เก็บเท่ากัน  
ค่าทิปพิเศษสำหรับหัวหน้าทัวร์ แล้วความพึงพอใจของท่านสำหรับการได้รับบริการ  
\*\*\*ดอกไม้ในสวนจางซานขึ้นอยู่กับ ฤดูกาลและการจัดสวนของเจ้าหน้าที่\*\*\*

“โปรแกรมไม่เข้าร้านรัฐบาล” ทีเดียว

JTAAO-SC1D เอกซ์คลูซีฟ.. ซิงเต่า เยียนไถ ระเบียงยุโรป ทุ่งฟิงคิมอต 6 วัน 4 คืน ไม่เข้าร้านรัฐ บินตรง

SC1D QINGDAO YANTAI		SC1D QINGDAO YANTAI	
เที่ยวบินขาไป		เที่ยวบินขากลับ	
<b>BKK</b> Bangkok Thailand	→	<b>TAO</b> Qingdao China	
<b>TAO</b> Qingdao China	→	<b>BKK</b> Bangkok Thailand	
เดินทาง	ถึงจุดหมาย	เดินทาง	ถึงจุดหมาย
<b>02:25</b>	<b>08:05</b>	<b>21:00</b>	<b>01:25</b>
DATE	FLIGHT	DATE	FLIGHT
MAY 26	SC4080	MAY 26	SC4079



กรุณาเตรียม ทิปไกด์ท้องถิ่น คนขับรถ 2,000 บาท /ท่าน เด็กและผู้ใหญ่เก็บเท่ากันที่สนามบิน



น้ำหนักกระเป๋า  
โหลดใต้เครื่อง

**23  
KG**



น้ำหนักกระเป๋า  
ขึ้นเครื่องบิน

**5  
KG**

**คณะพร้อมกันที่**

**สนามบินสุวรรณภูมิ**

เคาน์เตอร์  อาคาร **ผู้โดยสารขาออก  
ต่างประเทศ**

 **เวลาที่จีน  
เร็วกว่าไทย 1 ชั่วโมง**  
ใช้เวลาเดินทาง 4.45 ชม.

วันแรก กรุงเทพฯ สนามบินสุวรรณภูมิ

บริการอาหาร (-/-/-)

23.20 น.

👤 คณะพร้อมกันที่ ท่าอากาศยานสุวรรณภูมิ ชั้น 4 ประตู ประตู 2 เคาน์เตอร์สายการบิน SHANDONG AIRLINES (SC) โดยมีเจ้าหน้าที่จากทางบริษัทคอยให้การต้อนรับ และอำนวยความสะดวกด้านสัมภาระและเอกสารให้กับท่าน

วันที่สอง สนามบินสุวรรณภูมิ - เยียนไถ - จุด ชมวิว 8 เซียนข้ามทะเล - หอคอย

กาลเวลา- วาฬเดี่ยวตาย - ถนนคนเดินเฉาหยาง บริการอาหาร (-/L/D)

02.25 น.

บินตรงเห็นฟ้าสู่ ออกเดินทางสู่ สนามบินซิงเต่าเจียวตง เมืองซิงเต่า โดยสายการบิน SHANDONG AIRLINE เที่ยวบินที่ SC4080✈️ (มีบริการอาหารเครื่องดื่ม บนเครื่อง)



08.05 น.

เดินทางถึง สนามบินนานาชาติซิงเต่าเจียวตง สาธารณรัฐประชาชนจีน เมืองซิงเต่า เมืองตากอากาศชายทะเลชื่อดังของมณฑลซานตง โดดเด่นด้วยทัศนียภาพงดงามของภูเขาและทะเล ผสมผสานสถาปัตยกรรมยุโรปจากยุคอาณานิคมเยอรมันได้อย่างลงตัว เพลิดเพลินกับบรรยากาศโรแมนติกริมอ่าว เดินเล่นย่านช้อปปิ้งทันสมัย และสัมผัสเสน่ห์เมืองท่าที่มีทั้งความคลาสสิกและชีวิตชีวา เหมาะสำหรับพักผ่อน ช้อปปิ้ง และถ่ายภาพสวยตลอดทั้งปี หลังจากผ่านพิธีการตรวจคนเข้าเมืองเรียบร้อย นำท่านเดินทางสู่เมืองเยียนไถ เมืองชายฝั่งระดับพรีเมียมของมณฑลซานตง โดดเด่นด้วยอากาศบริสุทธิ์ ทะเลสีฟ้าใส และบรรยากาศสงบแบบรีสอร์ททิวทัศน์ทะเล เมืองนี้ยังเป็นต้นกำเนิดไวน์ชื่อดังของจีน มีโรงอุโมงค์สวยงามเรียงรายตลอดเนินเขา และมีแลนด์มาร์กทะเลที่ผสมผสานความโมเดิร์นกับวัฒนธรรมจีนดั้งเดิมอย่างลงตัว เหมาะสำหรับผู้ที่มองหาปลายทางที่ทั้งงดงาม เรียบหรู และมีเสน่ห์ไม่เหมือนใคร

เที่ยง

## 📍 รับประทานอาหารกลางวัน ณ ภัตตาคาร

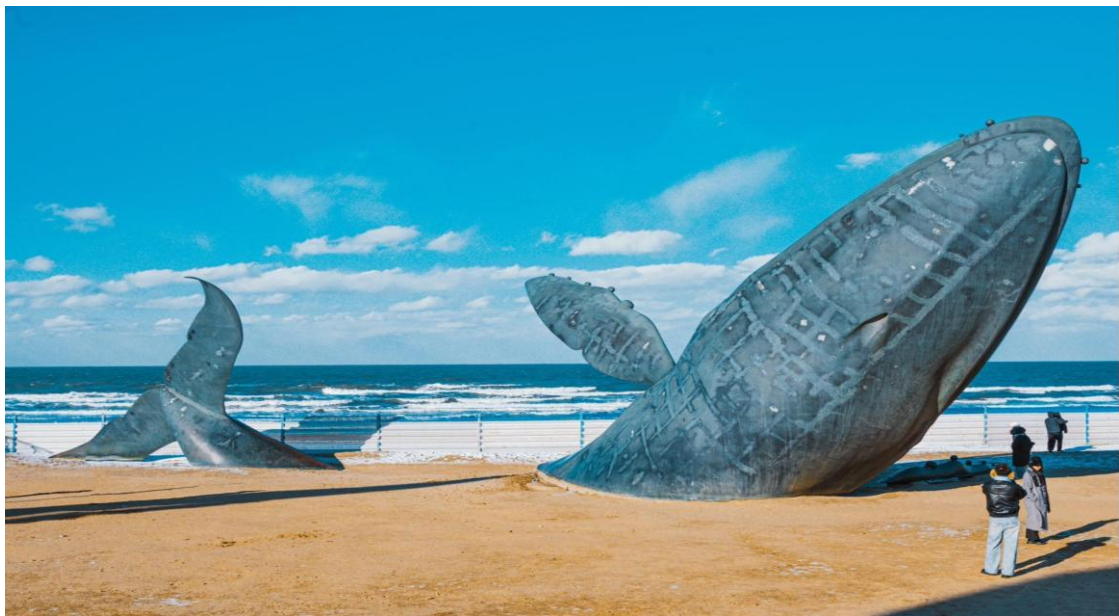
จากนั้นนำท่านชม **จุดชมวิว 8 เขียนข้ามทะเล (ชมด้านนอกอุทยาน)** ต่อม่าประสบการณ์เหนือระดับ ณ แหล่งท่องเที่ยวระดับแลนด์มาร์ก “**8 เขียนข้ามทะเล**” **สถานที่ท่องเที่ยวระดับ 5A** สูงสุดของมาตรฐานแหล่งท่องเที่ยวของจีนที่สวยงามและอลังการที่ผสมผสานทิวทัศน์ชายฝั่งทะเลเหลืองเข้ากับสถาปัตยกรรมจีนคลาสสิกได้อย่างสง่างาม บริเวณนี้ได้รับแรงบันดาลใจจากตำนานเทพเซียนทั้งแปดผู้เดินทางข้ามทะเลด้วยพลังวิเศษ ซึ่งถือเป็นสัญลักษณ์แห่งความโชคดี ความเป็นสิริมงคล และความรุ่งเรืองตามความเชื่อของจีนโบราณนักท่องเที่ยวสามารถเพลิดเพลินกับเส้นทางเดินชมทิวทัศน์ริมทะเลที่ออกแบบมาอย่างประณีตพร้อมประติมากรรมแปดเซียนที่สร้างขึ้นด้วยฝีมือช่างชั้นสูง รายละเอียดงดงามสมกับสถานที่ระดับพรีเมียม จุดชมวิวทะเลกว้างสุดลูกหูลูกตาราวกับภาพวาด เหมาะอย่างยิ่งสำหรับการถ่ายภาพไลฟ์สไตล์ระดับลักซ์วรีที่นี้ยังเป็นหนึ่งในจุดชมพระอาทิตย์ขึ้นที่งดงามที่สุดของภูเขานางตง ให้บรรยากาศเงียบสงบ หรรษา และเต็มไปด้วยเรื่องราวตำนานอันลึกซึ้ง เหมาะสำหรับนักท่องเที่ยวที่มองหาความลงตัวระหว่างวัฒนธรรมขั้นสูงและธรรมชาติระดับโลก



จากนั้นนำท่านเดินทางสู่ **หอคอยกาลเวลา (Time Tower)** หรือมีชื่ออย่างเป็นทางการว่า Sun Tower เป็นแลนด์มาร์กทางสถาปัตยกรรมที่โดดเด่น ตั้งอยู่ริมชายฝั่งทะเลใน เขตพัฒนาเศรษฐกิจและเทคโนโลยียานไถ (YEDA) เมืองเยียนไถ มณฑลซานตง ประเทศจีน หอคอยนี้ได้รับการออกแบบโดยบริษัท OPEN Architecture เพื่อทำหน้าที่เป็นศูนย์วัฒนธรรมอนุสรณ์และหอสังเกตการณ์ที่เชื่อมโยงผู้คนเข้ากับธรรมชาติและกาลเวลา



สมควรแก่เวลานำท่านเดินทางชม แลนด์มาร์กศิลปะริมทะเลสุดชิปของเมืองเยียนไถ ที่โดดเด่นด้วยประติมากรรม “**วาฬเดี่ยวตาย**” สีขาวขนาดใหญ่หันหน้าออกสู่ทะเล สื่อถึงความอิสระ ความเจ็บงาม และความเชื่อมโยงระหว่างมนุษย์กับธรรมชาติ จุดนี้รายล้อมด้วยลมทะเลเย็น ๆ และคลื่นกระทบฝั่งเบา ๆ ทำให้บรรยากาศผ่อนคลายมาก เหมาะสำหรับเดินเล่น ชมพระอาทิตย์ลับขอบฟ้า และเป็นมุมถ่ายภาพสุดชิคที่กำลังฮิตในโซเชี่ยล ใครมาที่เยียนไถต้องแวะมาเช็กอินให้ได้.



นำท่านไป **ย่านถนนคนเดินเฉาหยาง** ในเมืองเยียนไถเป็นย่านการค้าและไลฟ์สไตล์สุดคลาสสิกย่านเก่า สถาปัตยกรรมที่นี้ผสมผสานสไตล์ยุโรปกับเสน่ห์จีนดั้งเดิมให้บรรยากาศย้อนยุคแต่ไม่ตกยุค ถนนยาวประมาณ 400 เมตร ตกแต่งด้วยร้านค้าแบรนด์ท้องถิ่น คาเฟ่บาร์ สตรีทฟู้ด และร้านอาหารท้องถิ่นให้เลือกอย่างหลากหลาย โดยเฉพาะยามค่ำคืน ถนนจะสว่างไสวด้วยไฟต่าง ๆ



ค่ำ ๑๐ รับประทานอาหารค่ำ ณ ภัตตาคาร

☞ พักที่เมืองเยียนไถ โรงแรมระดับ 4 ดาวหรือเทียบเท่าระดับเดียวกัน

วันที่สาม หมู่บ้านประมงไห่ซาง - ซิงเต่า - ระเบียบยุโรป - สวน Expo ชม ทุ่งพิงค์มอส

สถานที่จัดเทศกาลเบียร์ซิงเต่า

บริการอาหาร (B/L/D)

เช้า ๑๐ รับประทานอาหารเช้า ณ ห้องอาหารโรงแรม

หลังรับประทานอาหารเช้าเรียบร้อยนำท่านเดินทางสู่ หมู่บ้านประมงไห่ซาง คือโซนท่าเรือท่องเที่ยวบรรยากาศชิลริมทะเลของเมืองเยียนไถ เต็มไปด้วยร้านอาหารทะเลสด คาเฟ่ริมชายฝั่ง และมุมถ่ายรูปสไตล์ยุโรปผสมท่าเรือโบราณจีนอย่างลงตัวทางเดินริมน้ำทอดยาวให้ชมวิวทะเลแบบใกล้ชิด พร้อมเรือประมงเรียงรายเป็นฉากหลังอันมีเสน่ห์ช่วงเย็นถึงค่ำคือเวลาที่สวยที่สุด แสงอาทิตย์ตกกระทบผืนน้ำให้บรรยากาศโรแมนติกนุ่มละมุนเหมาะทั้งสำหรับเดินเล่น ชิมอาหารทะเลสด หรือถ่ายภาพเก็บบรรยากาศเมืองท่าที่มีชีวิตชีวาและอบอุ่นในคราวเดียวกันสมควรแก่เวลานำท่านเดินทางกลับสู่เมืองซิงเต่า



เที่ยง

📌 รับประทานอาหารกลางวัน ณ ภัตตาคาร

จากนั้นนำท่านชม **ระเบียบยุโรปฝั่งตะวันตก** เป็นเส้นทางเดินเล่นริมทะเลที่บรรยากาศสวยงามสไตล์ยุโรปท่านสามารถเดินเล่นสบาย ๆ ชมวิวทะเล ถ่ายรูปกับอาคารสถาปัตยกรรมยุโรปตลอดเส้นทางเหมาะสำหรับการพักผ่อนถ่ายภาพเก็บความประทับใจ และสัมผัสลมทะเลแบบชิล ๆ เป็นอีกหนึ่งจุดไฮไลท์ที่นักท่องเที่ยวไม่ควรพลาดเมื่อมาเยือนเมืองชิงเต่า



สมควรแก่เวลาจากนั้นนำท่านชม **Qingdao Expo Park** เป็นสวนขนาดใหญ่ที่รวมภูมิทัศน์นานาชาติไว้หลากหลาย นำท่านชม “ทุ่งพิงค์มอส” สีชมพูพูละมุนที่ปกคลุมทั่วบริเวณ ให้บรรยากาศโรแมนติกเหมือนอยู่ในโลกแฟนตาซี สดุดีเบาๆ ทำให้หญ้าพริ้วไหวเป็นคลื่นสีชมพู สวยงามเหมาะกับการถ่ายรูปสุดๆภายในสวนยังมีทางเดินกว้าง สวนริมน้ำ และมุมพักผ่อนที่จัดอย่างเป็นระเบียบ เดินเที่ยวได้เพลินทั้งวันเหมาะสำหรับสายถ่ายภาพ คู่รัก และนักท่องเที่ยวที่อยากสัมผัสธรรมชาติในมุมที่แปลกตาและสวยโดดเด่นไม่เหมือนใคร



จากนั้นนำท่านชม **สถานที่จัดเทศกาลเบียร์ซิงเต่า** เป็นจุดหมายยอดนิยมของนักท่องเที่ยวจากทั่วโลกในช่วงฤดูร้อน จัดขึ้นอย่างยิ่งใหญ่ หรือบริเวณศูนย์จัดแสดงขนาดใหญ่ของเมือง พื้นที่ภายในเต็มไปด้วยบูธเบียร์จากหลากหลาย ประเทศ บรรยากาศครึกครื้นด้วยดนตรี การแสดง และอาหารนานาชาติให้นักท่องเที่ยวได้ลิ้มลอง ถือเป็นสวรรค์ของคนรักเบียร์และสถานที่สำคัญที่สะท้อนเอกลักษณ์ของซิงเต่าได้อย่างสมบูรณ์แบบ



ค่ำ

🍷 รับประทานอาหารค่ำ ณ ภัตตาคาร **เมนูพิเศษ...ปิ้งย่างเกาหลีเซตโต๊ะ**

👉 พักที่เมืองซิงเต่า โรงแรมระดับ 4 ดาวหรือเทียบเท่าระดับเดียวกัน

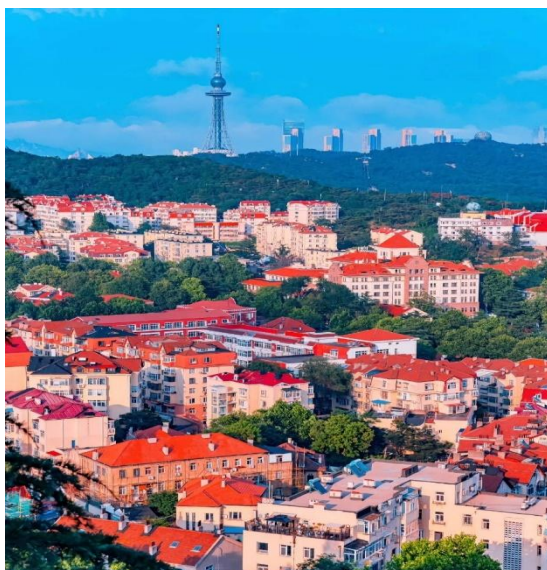
วันที่ 1

จุดชมวิว SIGNAL HILL PARK - ถนนสตรีทอาร์ทหลงเจียง - ถ่ายภาพบริเวณ  
ซาจื่อโซ่ว – หาด No.3 Bathing Beach ชมแสงสี บริการอาหาร (B/L/D)

เช้า

🍷 รับประทานอาหารเช้า ณ ห้องอาหารโรงแรม

นำท่านเดินทางสู่จุดชมวิว **Signal Hill Park** จุดชมวิวที่สวยงามที่สุดแห่งหนึ่งของเมืองซิงเต่า ตั้งอยู่บนเนินเขาใจกลางเมือง เดิมเป็นจุดส่งสัญญาณเรือในสมัยอาณาจักรเยอรมัน ปัจจุบันกลายเป็นสวนร่มรื่นที่สามารถชมทัศนียภาพของเมืองและทะเลได้แบบพาโนรามา โดยเฉพาะภาพมุมสูงของสะพานจ้านเจียวและอาคารสไตล์ยุโรปเรียงรายทั่วเมือง ถือเป็นจุดชมวิวไฮไลท์ที่ไม่ควรพลาดเมื่อมาเยือนซิงเต่า



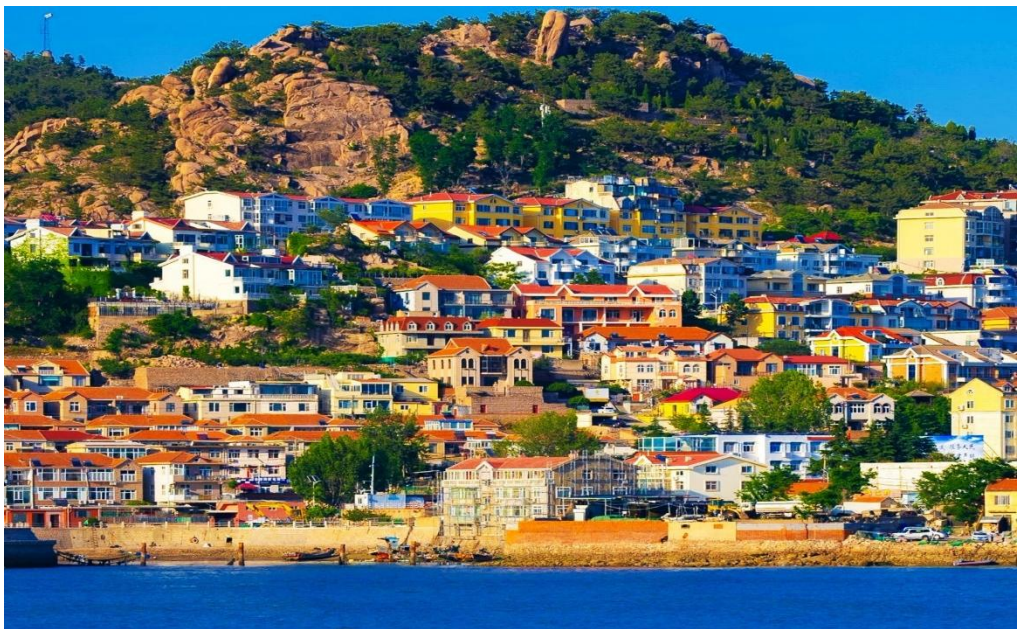
เที่ยง

๑๐ รับประทานอาหารกลางวัน ณ ภัตตาคาร **เมนูพิเศษ...ซาบู่สายพาน**

จากนั้นนำท่านชม **ถนนสตรีทอาร์ทหลงเจียง** แลนด์มาร์กใหม่สุดชิคของซิงเต่า ที่รวบรวมผลงานศิลปะบนกำแพง สตรีทเอทฟจากศิลปินท้องถิ่นและนานาชาติ สีสดใสและดีไซน์ล้ำสมัยเปลี่ยนตรอกเก่าให้กลายเป็นแหล่งเช็กอินยอดนิยม เหมาะสำหรับสายถ่ายรูปและคนรักศิลปะ เดินเพลินท่ามกลางบรรยากาศทันสมัยแต่ยังคงกลิ่นอายวัฒนธรรมเมืองเก่า



สมควรแก่เวลานำท่านเดินทางไปที่ **ย่านซาจือโซ่ว** จุดแวะถ่ายภาพบรรยากาศชายทะเลสุดเจียบสงบของซิงเต่า ที่รายล้อมด้วยภูเขาและอ่าวรูปโค้งสวยงาม น้ำทะเลสีฟ้าใสสะท้อนแสงแดดระยิบระยับ ให้กลิ่นอายแบบรีสอร์ทยุโรปผสมเสน่ห์เมืองชายฝั่งจีนตะวันออกอย่างลงตัว เหมาะสำหรับเดินเล่นชมวิว ลมทะเลพัดเย็นสบาย พร้อมมุมถ่ายรูปคู่กับท่าเรือ ชายหาด และเรือประมงท้องถิ่นที่จอดเรียงราย ให้ภาพออกมาดูเป็นธรรมชาติและพรีเมียมในเวลาเดียวกัน ถือเป็นอีกหนึ่งจุดแวะที่เติมเสน่ห์ให้ทริปซิงเต่าของคุณสมบูรณ์แบบยิ่งขึ้น.



จากนั้นนำท่านชม **No.3 Bathing Beach** ชายหาดที่หลุดออกมาจากโลกไซเบอร์ฟังก์แห่งอนาคต แสงสีน้อนสะท้อนผิวน้ำยามค่ำคืนสร้างภาพลวงตาเหนือจริง อาคารสไตล์โรทอปิวเจอร์ริสต์ตัดกับเส้นขอบฟ้าของเมืองซิงเต่า

JTAAO-SC1D เอกซ์คลูซีฟ.. ซิงเต่า เยียนไถ ระเบียบยุโรป ทุ่งพิงค์มอส 6 วัน 4 คืน ไม่เข้าร้านรัฐ บินตรง

อย่างลงตัว เสียงคลื่นประสานกับจังหวะดนตรีอิเล็กทรอนิกส์จากบาร์ริมทาง กลายเป็นจุดพักผ่อนที่เต็มไปด้วยพลัง และเสน่ห์ที่กลับของโลกอนาคต



ค่ำ

🍷 รับประทานอาหารค่ำ ณ ภัตตาคาร

👉 พักที่เมืองซิงเต่า โรงแรมระดับ 4 ดาวหรือเทียบเท่าระดับเดียวกัน

วันที่ห้า พิศมัยภัณฑเปียร์ซิงเต่า - โบสถ์ St.Michael's Cathedral - สะพานจ้านเฉียว -  
ย่าน Da Bao Island สไตล์เยอรมัน - อีสระ ซ้อปิ้งย่านถนนจงซาน - ถนนไถ  
ตง บริการอาหาร (B/L/-)

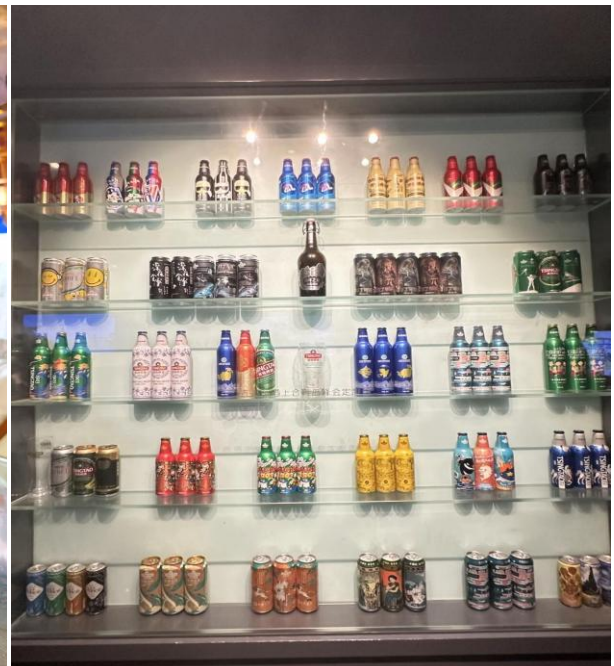
เช้า

🍷 รับประทานอาหารเช้า ณ ห้องอาหารโรงแรม

JTAAO-SC1D เอกซ์คลูซีฟ.. ซิงเต่า เยียนไถ ระเบียบยุโรป ทุ่งพิงค์มอส 6 วัน 4 คืน ไม่เข้าร้านรัฐ บินตรง

JTAAO-SC1D เอกซ์คลูซีฟ.. ซิงเต่า เยียนไถ ระเบียบยุโรป ทุ่งพิงคิมอต 6 วัน 4 คืน ไม่เข้าร้านรัฐ บินตรง

นำท่านเดินทางสู่ **โรงงานเบียร์ซิงเต่า** ต้นกำเนิดตำนานเบียร์ระดับโลกที่ก่อตั้งมาตั้งแต่ยุคอาณานิคมเยอรมัน กลิ่นมอลต์หอมลอยคลุ้งไปทั่วโรงงานที่ผสมเทคโนโลยีเข้ากับดีไซน์ล้ำยุค สัมผัสประสบการณ์เบียร์สดจากแหล่งต้นกำเนิดแท้ **พร้อมรับเบียร์แก้วใหญ่ฟรีคนละสองแก้ว** ตีมด้าบรรยากาศคลาสสิกในโลกแห่งรสชาติและประวัติศาสตร์กว่า 100 ปี



เที่ยง

🕒 รับประทานอาหารกลางวัน ณ ภัตตาคาร

จากนั้นนำท่านชมความงดงามของ **โบสถ์เซนต์ไมเคิล (St. Michael's Cathedral)** สถาปัตยกรรมสุดคลาสสิกที่ตั้งตระหง่านกลางเมืองซิงเต่า โดดเด่นด้วยหอคอยรูปลิ่มสีแดงและหน้าต่างกระจกสีที่สะท้อนแสงแดดอย่างงดงาม ภายในโบสถ์ บรรยากาศเงียบสงบและอบอุ่นด้วยความศรัทธา เหมาะแก่การเดินชม ถ่ายภาพ หรือเก็บช่วงเวลาแสนโรแมนติกท่ามกลางกลิ่นอายยุโรปริมทะเลจีน

JTAAO-SC1D เอกซ์คลูซีฟ.. ซิงเต่า เยียนไถ ระเบียบยุโรป ทุ่งพิงคิมอต 6 วัน 4 คืน ไม่เข้าร้านรัฐ บินตรง



นำท่านชม **สะพานจ้านเฉียว** แลนด์มาร์กสำคัญริมทะเลของเมืองชิงเต่า สร้างขึ้นตั้งแต่สมัยราชวงศ์ชิง เป็นสัญลักษณ์แห่งเมืองที่ปรากฏอยู่บนโลโก้เบียร์ชิงเต่า ตัวสะพานทอดยาวสู่ทะเลกว่า 400 เมตร ปลายสะพานมีศาลาทรงแปดเหลี่ยมสไตล์จีนโบราณงดงาม ท่านสามารถเดินชมวิวทะเล รับลมเย็น และเก็บภาพบรรยากาศงดงามของเมืองชายทะเลได้อย่างเต็มอิ่มบรรยากาศอบอุ่นด้วยเสียงคลื่นและแสงแดดอ่อนๆ เหมาะสำหรับเดินชมวิว ถ่ายภาพคู่ หรือดื่มด่ำกับกลิ่นอายเมืองชายทะเลอันแสนสงบ นำท่านเดินทางสู่ย่าน **Da Bao Island** แหล่งท่องเที่ยวเชิงวัฒนธรรมใจกลางเมืองชิงเต่า ที่รวบรวมอาคารเก่าแก่สไตล์ยุโรปและจีนดั้งเดิมไว้อย่างงดงาม บรรยากาศคลาสสิกผสมผสานความทันสมัย เต็มไปด้วยคาเฟ่ ร้านอาหาร และร้านค้าศิลปะสุดเก๋ เหมาะสำหรับเดินเล่น ถ่ายภาพ ชิมอาหารพื้นเมือง และสัมผัสชีวิตคนชิงเต่าในมุมอบอุ่นมีเสน่ห์ อิสระให้ท่านเพลิดเพลินกับการช้อปปิ้งที่ **ถนนจงชาน** ย่านการค้าชื่อดังเก่าแก่ใจกลางเมืองชิงเต่า ถนนเส้นนี้ถือเป็นศูนย์รวมความคึกคักที่ผสมผสานกลิ่นอายของเมืองเก่ากับความทันสมัยได้อย่างลงตัว สองข้างทางเรียงรายด้วยร้านค้าท้องถิ่น ห้างสรรพสินค้า แฟชั่นแบรนด์ และของฝากพื้นเมืองชื่อดัง เช่น เบียร์ชิงเต่า ขนมของฝาก และงานหัตถกรรมพื้นบ้านยามค่ำถนนทั้งสายจะสว่างไสวไปด้วยแสงไฟและป้ายร้านค้า สร้างบรรยากาศครึกครื้นให้ผู้มาเยือนได้เดินเล่น ถ่ายรูป และลิ้มลองอาหารพื้นเมืองรสเลิศจากร้านสตรีทฟู้ดมากมาย สัมผัสเสน่ห์เมืองท่าชิงเต่าในยามค่ำคืนได้อย่างเต็มอิ่ม



นำท่านอิสระช้อปปิ้ง **ย่านไทตง** ศูนย์รวมความคึกคักใจกลางเมืองซิงเต่า เพลิดเพลินกับร้านแฟชั่นท้องถิ่น แบรินด์ชื่อดัง และของฝากหลากหลายชนิด ตลอดสองข้างทางเต็มไปด้วยร้านอาหาร คาเฟ่ และตลาดพื้นเมืองให้เลือกชิมและช้อปอย่างจุใจ เหมาะสำหรับนักท่องเที่ยวที่ต้องการสัมผัสชีวิตคนเมืองอย่างแท้จริง



คำ

📌 **อิสระอาหารค่ำเพื่อความสะดวกสบายในการท่องเที่ยว**

➡️ พักที่เมืองชิงเต่า โรงแรมระดับ 4 ดาวหรือเทียบเท่าระดับเดียวกัน

**วันที่หก**      **สถานีรถไฟชิงเต่า - ย่านหยินหยูเซียง Silver Street Fish - จัตุรัส 54 May Forth Square - ซุปเปอร์ห้าง Mix C ใจกลางเมือง - สนามบินชิงเต่า**  
**บริการอาหาร (B/L/-)**

เช้า

📌 **รับประทานอาหารเช้า ณ ห้องอาหารโรงแรม**

นำท่านเดินทางสู่ **สถานีรถไฟเมืองชิงเต่า** โดดเด่นด้วยสถาปัตยกรรมสไตล์ยุโรปหลังคาสีแดงอันเป็นเอกลักษณ์ ตั้งอยู่ใกล้ทะเลและย่านเมืองเก่า ให้บรรยากาศคลาสสิกผสมความคึกคักของการเดินทางเป็นศูนย์กลางคมนาคมสำคัญ เชื่อมต่อการเดินทางไปยังเมืองต่างๆ ได้อย่างสะดวกถือเป็นอีกหนึ่งจุดถ่ายรูปและแลนด์มาร์กที่สะท้อนเสน่ห์เมืองชิงเต่าได้อย่างชัดเจน



สมควรแก่เวลานำท่านเดินทางต่อไปที่ **ย่านหยินหยูเซียง** หรือที่รู้จักกันในชื่อ **Silver Street Fish** เป็นย่านเก่าแก่ริมทะเลที่เต็มไปด้วยกลิ่นอายของชิงเต่าในอดีต ผสานสถาปัตยกรรมยุโรปกับบรรยากาศท้องถิ่นอย่างลงตัว รายล้อมด้วยคาเฟ่เก๋ๆ สไตล์ลอฟท์ ที่พัฒนาปรับปรุงให้สวยงามขึ้น และร้านค้าหัตถกรรมพื้นเมือง เหมาะสำหรับเดินเล่นถ่ายรูปและสัมผัสเสน่ห์เมืองท่าชิงเต่าในมุมที่แปลกออกไปเก็บภาพความประทับใจลงโซเชียล

JTAAO-SC1D เอกซ์คลูซีฟ.. ชิงเต่า เยียนไถ ระเบียบยุโรป ทุ่งฟิงค์มอด 6 วัน 4 คืน ไม่เข้าร้านรัฐ บินตรง



เที่ยง

### 10 | รับประทานอาหารกลางวัน ณ ภัตตาคาร

จากนั้นนำท่านชม **May Fourth Square** หรือ **จัตุรัส 54** แลนด์มาร์กใจกลางชิงเต่าที่โดดเด่นด้วยประติมากรรมสีแดงสด “The May Wind” สัญลักษณ์แห่งพลังและอุดมการณ์ของยุคใหม่ แสงไฟนีออนและเงาสะท้อนจากตึกกระจกยามค่ำคืนแต่งแต้มให้จัตุรัสดูราวกับหลุดเข้าสู่เมืองไซเบอร์พังค์ริมทะเล ผู้คนหลังไหลมาชมวิวดู เดินเล่นและบันทึกภาพกับฉากหลังแห่งอนาคต เส้นโค้งของประวัติศาสตร์และเทคโนโลยีผสมผสานกันอย่างน่าหลงใหลในจุดเดียว



จากนั้นนำท่านช้อปปิ้ง **The Mix C Shopping Mall** ศูนย์การค้าระดับพรีเมียมใจกลางเมืองชิงเต่า ที่รวมแฟชั่นแบรนด์หรู และไลฟ์สไตล์ล้ำยุคไว้ในที่เดียว แสงไฟและจอ LED ขนาดยักษ์สะท้อนบรรยากาศโลกไซเบอร์พังค์สุด

JTAAO-SC1D เอกซ์คลูซีฟ.. ชิงเต่า เยียนไถ ระเบียบยุโรป ทุ่งฟิงค์มอด 6 วัน 4 คืน ไม่เข้าร้านรัฐ บินตรง

JTTAO-SC1D เอกซ์คลูซีฟ.. ซิงเต่า เยียนไถ ระเบียบยุโรป ทุ่งพิงค์มอด 6 วัน 4 คืน ไม่เข้าร้านรัฐ บินตรง

ทันสมัย ทุกมุมถูกออกแบบให้เป็นทั้งแหล่งช้อปปิ้งและจุดถ่ายภาพแห่งอนาคต เหมาะสำหรับนักท่องเที่ยว  
อยากสัมผัสความหรูหราในสไตล์เมืองอนาคต

คำ **❶** **อิสระอาหารค่ำเพื่อความสะดวกในการท่องเที่ยวของแต่ละท่าน**

สมควรแก่เวลานำท่านเดินทางสู่สนามบินนานาชาติชิงเต่าเจียวตง

21.00 น. ออกเดินทางสู่สนามบินสุวรรณภูมิ ประเทศไทย ( มีบริการอาหารบนเครื่อง)

01.25 น. เดินทางถึงสนามบินสุวรรณภูมิ ประเทศไทย โดยสวัสดิภาพและความประทับใจ

**เที่ยวบินขากลับ SHANDONG AIR (SC) เที่ยวบิน SC4079**

JTTAO-SC1D เอกซ์คลูซีฟ.. ซิงเต่า เยียนไถ ระเบียบยุโรป ทุ่งพิงค์มอด 6 วัน 4 คืน ไม่เข้าร้านรัฐ บินตรง

## เงื่อนไขในการเดินทาง

**เดินทางขั้นต่ำ 15 ท่าน** จึงสามารถออกเดินทางได้ ในกรณีที่ไม่ถึง 15 ท่าน ขอสงวนสิทธิ์เลื่อนวันเดินทาง หรือยกเลิกการเดินทาง โดยเราจะแจ้งให้ทราบล่วงหน้า **10 วัน** ก่อนการเดินทาง

## เงื่อนไขการจอง / ชำระเงิน

- ▶▶▶ กรุณาชำระค่ามัดจำ จำนวน **10,000 บาท / ท่าน** กรุณาจองทัวร์ล่วงหน้าก่อนการเดินทาง พร้อมชำระมัดจำ ส่วนที่เหลือชำระก่อนเดินทาง ไม่น้อยกว่า **30 วัน** มิฉะนั้นถือว่าท่านยกเลิกการเดินทาง **น้อยกว่า 30 วัน** เก็บเต็มจำนวน **ทุกกรณี**
- ▶▶▶ หากไม่ชำระค่าบริการตามกำหนด ขออนุญาตตัดที่นั่งให้ลูกค้าท่านอื่นที่รออยู่
- ▶▶▶ กรณีเจ็บป่วยไม่สามารถออกเดินทางได้ ต้องมีใบรับรองแพทย์จากโรงพยาบาล บริษัท จำทำการเลื่อนการเดินทางให้ท่าน ทั้งนี้ท่านต้องเสียค่าใช้จ่ายที่ไม่สามารถยกเลิกได้ หรือเลื่อนการเดินทาง ตามความเป็นจริง
- ▶▶▶ หากชำระเงินแล้วโปรดส่งหลักฐานการชำระให้ทางเจ้าหน้าที่ดูแลท่าน
- ▶▶▶ กรณีที่ท่านต้องออกตัวภายใน เครื่องบิน รถไฟ กรุณาสอบถามเจ้าหน้าที่ทุกครั้งก่อนการออกตัว เนื่องจากสายการบินอาจมีการเปลี่ยนแปลง **Flight** หรือ เวลาบิน
- ▶▶▶ อัตราค่าทัวร์นี้สำหรับบัตรโดยสารหมู่คณะ ไม่สามารถเลื่อนไฟล์ท ขาไป หรือขากลับได้จำเป็นต้องไปและกลับตามกำหนดการเท่านั้น หากต้องการเปลี่ยนแปลง ปรกวนติดต่อเจ้าหน้าที่
- ▶▶▶ อัตราค่าทัวร์นี้สำหรับบัตรโดยสารหมู่คณะ ไม่สามารถเลื่อนไฟล์ท ขาไป หรือขากลับได้จำเป็นต้องไปและกลับตามกำหนดการเท่านั้น หากต้องการเปลี่ยนแปลง ปรกวนติดต่อเจ้าหน้าที่

ในกรณีที่ไม่สามารถเที่ยวบางสถานที่ได้ตามโปรแกรม อันเกิดจากสภาพอากาศ การเมือง ภัยพิบัติจากธรรมชาติ และอื่นๆ ที่ไม่สามารถควบคุมได้ ทางบริษัทขอสงวนสิทธิ์ในการเปลี่ยนแปลงรายการเที่ยวโดยจะแจ้งให้ทราบล่วงหน้า และจะคำนึงถึงผลประโยชน์ของลูกค้าทัวร์เป็นสำคัญ

## โปรดอ่านอย่างละเอียดก่อนดำเนินการจองทัวร์ :

- > ห้องพักของโรงแรมในประเทศจีน มีห้องพัก DBL ( Double Room หรือ เตียงใหญ่ 1 เตียง) อย่างจำกัดหากลูกค้าทัวร์มีความประสงค์จะพักห้องพักดังกล่าว กรุณาแจ้งเจ้าหน้าที่ล่วงหน้า หากมีการปรับเปลี่ยนที่หน้างานที่วันที่เดินทาง จะมีค่าใช้จ่ายเพิ่มเติม กรณีมีห้องว่าง หรือ ไม่สามารถเปลี่ยนได้
- > ทางบริษัทจะยึดตามใบจองจากบริษัท ตัวแทนจำหน่ายที่ท่านจองทัวร์มาเท่านั้น หากมีการปรับเปลี่ยนหรือเปลี่ยนแปลงห้องพักทางบริษัทขอสงวนสิทธิ์ในการเปลี่ยนแปลงห้องพัก หรือ เรียกเก็บค่าใช้จ่ายเพิ่มเติมตามอัตราค่าบริการที่บริษัทกำหนด
- > โรงแรมที่ระบุไว้ในโปรแกรมเป็นเพียงโรงแรมที่เสนอเท่านั้น อาจจะมีการเปลี่ยนแปลงได้ โดยที่ไม่ต้องแจ้งให้ทราบล่วงหน้า แต่ทางบริษัทจะใช้มาตรฐานโรงแรมระดับเดียวกัน ตามมาตรฐานโรงแรมของทางประเทศจีน
- > การท่องเที่ยวในอุทยานใดๆก็ตาม ไกด์ท้องถิ่นจะเป็นผู้พิจารณาในการจัดการ โปรแกรมท่องเที่ยวต่างๆ ภายในอุทยาน หากมีปัจจัยใดต่างๆที่เกิดขึ้น ทำให้เก็บสถานที่ท่องเที่ยวไม่ครบ หรือ ไม่ใช่จุดที่อยู่ในรายการข้างต้น ขึ้นอยู่กับการจัดการเวลา รวมถึงการรักษาเวลาของลูกค้าทัวร์ หรือ สภาพอากาศในเวลานั้นๆด้วย
- > โปรแกรมทัวร์ไม่รวมค่าวีซ่า ทางบริษัทไม่ได้รวมค่าวีซ่าเงินไว้ในโปรแกรมทัวร์ตั้งแต่แรกเริ่ม ดังนั้นจะไม่มีการคืนค่าส่วนต่างของวีซ่าไม่ว่ากรณีใดๆก็ตาม หากมีประกาศเปลี่ยนแปลง ทางบริษัทจะรีบแจ้งให้ทราบล่วงหน้า
- > รายการโปรแกรมเที่ยวบางรายการ สามารถสับเปลี่ยนได้ตามความเหมาะสม หรือ งด ขึ้นอยู่กับดุลพินิจของไกด์ท้องถิ่น ตามสถานการณ์หน้างานเป็นหลัก อาทิ สภาพอากาศและความปลอดภัยของลูกค้าทัวร์ และความเรียบร้อยของการท่องเที่ยวในครั้งนั้น โดย จะคำนึงถึงผลประโยชน์ของลูกค้าทัวร์เป็นสำคัญ โดยไม่ต้องแจ้งให้ทราบล่วงหน้า
- > หากท่านดำเนินการโอนชำระมัดจำแล้วถือว่าท่านยอมรับเงื่อนไขของทางบริษัททั้งหมด โปรดอ่านโปรแกรมและเงื่อนไขอย่างละเอียดก่อนดำเนินการจองโปรแกรม



## เงื่อนไขในการยกเลิกทัวร์

### กรณียกเลิก : จอยกรุป

- > ยกเลิกก่อนเดินทาง 45 วันขึ้นไป ทางบริษัท จะคืนมัดจำทั้งหมด โดยหักค่าใช้จ่ายที่เกิดขึ้นตามจริง ยกเว้นในกรณี วันหยุดเทศกาล / วันหยุดนักขัตฤกษ์ ที่ต้องยกเลิกก่อนเดินทาง 60 วัน โดยจะคืนเงินมัดจำให้ทั้งหมด โดยหักค่าใช้จ่ายที่เกิดขึ้นตามจริง (ค่าตั๋วเครื่องบิน / ค่าโรงแรม)
- > ยกเลิกการเดินทาง 45 วัน ทางบริษัทจะหักค่าทัวร์ 50% จากราคาขาย และหักค่าใช้จ่ายที่เกิดขึ้นตามจริงไม่ว่ากรณีใดๆก็ตาม (ค่าตั๋วเครื่องบิน / ค่าโรงแรม)
- > ยกเลิกการเดินทาง 30 วัน ทางบริษัทขอสงวนสิทธิ์ในการเก็บค่าทัวร์ทั้งหมดไม่ว่ากรณีใดๆทั้งสิ้น

### กรณียกเลิก : ตัดกรุป

- > ยกเลิกหรือเลื่อนกำหนดก่อนเดินทาง 60 วัน ทางบริษัท จะคืนมัดจำทั้งหมด โดยหักค่าใช้จ่ายที่เกิดขึ้นตามจริง ยกเว้นในกรณี วันหยุดเทศกาล / วันหยุดนักขัตฤกษ์ ที่ต้องยกเลิกก่อนเดินทาง 60 วัน โดยจะคืนเงินมัดจำให้ทั้งหมด โดยหักค่าใช้จ่ายที่เกิดขึ้นตามจริง (ค่าตั๋วเครื่องบิน / ค่าโรงแรม)
- > ยกเลิกการเดินทาง 60 วัน ทางบริษัทขอสงวนสิทธิ์ในการเก็บค่าทัวร์ทั้งหมดไม่ว่ากรณีใดๆทั้งสิ้น
- > ยกเลิกการเดินทางหลังชำระเต็มจำนวน ทางบริษัทขอสงวนสิทธิ์ในการเก็บค่าทัวร์ทั้งหมดไม่ว่ากรณีใดๆทั้งสิ้น

### กรณียกเลิก : เจ็บป่วย

- > กรณีเจ็บป่วย จนไม่สามารถเดินทางได้ตามกำหนดระยะเวลาที่จองไว้ จะต้องมีใบรับรองแพทย์จากโรงพยาบาล บริษัทฯจะดำเนินการเลื่อนการเดินทางของท่านไปคณะอื่นในลำดับถัดไป แต่ทั้งนี้ ท่านยังคงต้องเสียค่าใช้จ่ายที่ไม่สามารถเปลี่ยนแปลงได้ตามที่เกิดขึ้นจริง อาทิ ค่าตั๋วเครื่องบิน โรงแรม ฯลฯ
- > ในกรณีเจ็บป่วยกะทันหันก่อนเดินทางล่วงหน้าเพียง 7 วันทำการ ทางบริษัทขอสงวนสิทธิ์ในการคืนเงินทุกกรณี



## อัตราค่าบริการดังกล่าวรวม

- > ตัวเครื่องบินไป - กลับพร้อมคณะ (ไม่สามารถสะสมไมล์ได้)
- > ภาษีน้ำมันและภาษีตัวทุกชนิด (สงวนสิทธิ์เก็บเพิ่มหากสายการบินปรับขึ้นก่อนวันเดินทางโดยไม่ต้องแจ้งให้ทราบล่วงหน้า)
- > ค่าน้ำหนักกระเป๋า ตามที่สายการบินกำหนด
- > ที่พักโรงแรมตามรายการ โดยพักห้องละ 2-3 ท่าน (กรณีโรงแรมไม่มีห้องพัก สำหรับ 3 ท่าน ลูกค้าจะต้องเปิดห้องพักเดี่ยวเอง)
- > มื้ออาหารตามที่รายการระบุไว้ (สงวนสิทธิ์ในการสับเปลี่ยนมื้ออาหาร เปลี่ยนแปลงเมนูได้ตามสถานการณ์)
- > น้ำดื่มฟรีท่านละ 1 ขวด ต่อ วันบนรถ
- > ค่าเข้าชมสถานที่ท่องเที่ยวตามที่รายการระบุไว้
- > ค่ารถรับส่ง สถานที่ท่องเที่ยวตามที่รายการระบุไว้
- > ประกันอุบัติเหตุวงเงิน 1,000,000 บาท เป็นไปตามเงื่อนไข กรมธรรม์กำหนด

ประกันเป็นเพียงประกันอุบัติเหตุที่เกิดขึ้นระหว่างการท่องเที่ยวเท่านั้น หากเกิดกรณีทรัพย์สินสูญหาย หรือโรคประจำตัวที่ผู้เดินทางมี ทางประกันจะไม่คุ้มครองในส่วนของกรณีดังกล่าวข้างต้น

## อัตราค่าบริการดังกล่าวไม่รวม

- > ค่าภาษีมูลค่าเพิ่ม 7% และ หัก ณ ที่จ่าย 3%
- > ค่าทำหนังสือเดินทางไทย และ ค่าธรรมเนียมสำหรับผู้ถือพาสปอร์ตต่างชาติ
- > ค่าใช้จ่ายส่วนตัว อาทิ อาหาร เครื่องดื่ม จิปาถะ อื่นๆ ที่ไม่ได้ระบุไว้ในรายการ
- > ค่าใช้จ่ายอันเกิดมาจากการล่าช้าของสายการบิน, อุบัติภัยธรรมชาติ, การประท้วง, การจลาจล, การนัดหยุดงาน, การถูกปฏิเสธไม่ให้ออกหรือเข้าเมืองจากเจ้าหน้าที่ตรวจคนเข้าเมืองและเจ้าหน้าที่กรมแรงงานทั้งที่เมืองไทยและต่างประเทศซึ่งอยู่นอกเหนือการควบคุมของบริษัท
- > ค่าทิปไกด์ท้องถิ่น, พนักงานขับรถ รวมทั้งทริป 2,000 บาท / ท่าน
- > ค่าใช้จ่ายเกี่ยวข้องกับโรค COVID-19 ทุกกรณี
- > ค่าวีซ่าท่องเที่ยวเข้าประเทศจีน กรณีทางรัฐบาลจีนประกาศยกเลิกฟรีวีซ่า หรือเดินทางเข้าประเทศจีนเกิน 180 วัน/ปี ทั้งนี้ขึ้นอยู่กับประกาศของทางรัฐบาลจีนเป็นหลัก
- > ค่าดำเนินการวีซ่าจีนสำหรับชาวต่างชาติที่ไม่ได้รับการยกเว้นวีซ่า ผู้เดินทางต้องเป็นผู้ดำเนินการขอวีซ่าด้วยตัวท่านเอง และชำระค่าธรรมเนียมวีซ่าสำหรับชาวต่างชาติ

ทิปหัวหน้าทัวร์ไม่บังคับ ขึ้นอยู่กับความพึงพอใจในการให้บริการ

## เงื่อนไขอื่นๆเพิ่มเติม

- > บริษัทฯ ขอสงวนสิทธิ์ในการเก็บค่าใช้จ่ายทั้งหมด กรณีท่านยกเลิกการเดินทางและส่งผลกระทบต่อให้คณะเดินทางไม่ครบตามที่บริษัทกำหนด ( 15 ท่านขึ้นไป ) เนื่องจากเกิดความเสียหายต่อทางบริษัทฯ และผู้ร่วมเดินทางท่านอื่นๆในขณะเดียวกันทางบริษัทจะต้องนำค่าบริการของท่านไปชำระในส่วนค่าเสียหายที่เกิดขึ้นจากการยกเลิกการจองของลูกทัวร์
- > กรณีที่ท่านออกตัวภายใน เช่น ตั๋วรถไฟ ตั๋วเครื่องบิน ตั๋วรถทัวร์ หรือจองรถรับส่งสนามบิน รวมไปถึง การจองที่จอดรถในสนามบินนั้นๆ กรุณาแจ้งเจ้าหน้าที่ก่อนทำรายการออกตัวทุกครั้ง เนื่องจากสายการบินอาจจะมีการปรับเปลี่ยนไฟล์ทบิน หรือเวลาบินโดยไม่ต้องแจ้งให้ทราบล่วงหน้า ทางบริษัทฯ จะไม่รับผิดชอบใดๆในกรณีที่ท่านออกตัวภายในแล้วส่งผลกระทบต่อเวลาบินดังกล่าว
- > กรณีผู้เดินทางต้องการความช่วยเหลือพิเศษ เช่น วิลแชร์ที่สนามบิน กรุณาแจ้งบริษัทล่วงหน้า 7 วันทำการ หรือตั้งแต่เริ่มการจองทัวร์ผ่านตัวแทนจำหน่าย ไม่เช่นนั้นทางบริษัทฯ ไม่สามารถจัดการได้ล่วงหน้า และอาจจะทำให้เกิดผลขาดในการบริการของท่านไป ทางบริษัทขอสงวนสิทธิ์ในการเก็บค่าใช้จ่ายที่เกิดขึ้นตามจริง ( ถ้ามี )
- > กรณีท่านเป็นอิสลาม ไม่สามารถทานอาหารได้บางประเภท โปรดระบุก่อนดำเนินการจองทัวร์ไว้ทุกครั้ง กรณีแจ้งกะทันหัน จะมีค่าบริการเพิ่มเติมที่ทางบริษัทฯ จะเรียกเก็บ
- > กรณีใช้หนังสือเดินทางราชการ ( เล่มน้ำเงิน ) เดินทางกับคณะท่องเที่ยว หากท่านถูกเจ้าหน้าที่ตรวจคนเข้าเมืองปฏิเสธในการเข้าหรือออกประเทศ ทางบริษัทขอสงวนสิทธิ์ในการไม่รับผิดชอบใดๆทั้งสิ้น
- > อาหารท้องถิ่นของประเทศจีน ชาวจีนนิยมทานผักและเนื้อสัตว์พอกัน ส่วนอาหารในส่วนของคุณไข่มุกจะมาเป็นรูปแบบของชาลาเปา หมันโถว โดยบางโรงแรมอาจจะเป็นอาหารแบบชนท้องถิ่น แจ้งให้ทราบล่วงหน้า
- > ทางบริษัทฯ ไม่รับผิดชอบใดๆทั้งสิ้น ในกรณีที่ท่านใช้บริการของทางบริษัทฯ ไม่ครบ เช่น ไม่ได้เที่ยวบางรายการ ไม่ทานอาหารบางมื้อ หรือใดๆก็ตามที่ระบุไว้ในโปรแกรม และไม่ได้ใช้บริการ เพราะค่าใช้จ่ายทุกอย่างทางบริษัทฯ ได้ชำระแบบเหมาจ่ายขาดให้กับตัวแทนบริษัทต่างประเทศไว้เรียบร้อยแล้วก่อนเดินทางเป็นการชำระแบบเหมาจ่ายขาด
- > ทางบริษัทฯ จะไม่รับผิดชอบใดๆทั้งสิ้น หากเกิดการสูญหายจากการโจรกรรมและหรือเกิดอุบัติเหตุที่เกิดจากการประมาทของลูกทัวร์เองหรือกระเป๋าเดินทางที่ชำรุดอันเนื่องมาจากสายการบินกระแทกหรือ เจ้าหน้าที่รถไฟความเร็วสูงตักจีนก็ตาม
- > กรณีที่การตรวจคนเข้าเมืองทั้งที่กรุงเทพฯ และ ในต่างประเทศ ปฏิเสธในการออก หรือ เข้าประเทศที่ระบุไว้ในรายการเดินทาง บริษัทฯ ขอสงวนสิทธิ์ในการไม่คืนค่าบริการไม่ว่ากรณีใดๆทั้งสิ้น
- > ตั๋วเครื่องบินเป็นตั๋วราคาพิเศษ กรณีท่านไม่เดินทางพร้อมคณะไม่สามารถนำมาเลื่อนวันหรือคืนเงินได้และไม่สามารถเปลี่ยนแปลงชื่อได้หากมีการปรับบัตรโดยสารสูงขึ้น ตามอัตราน้ำมันหรือค่าแลกเปลี่ยน ทางบริษัทขอสงวนสิทธิ์ในการปรับค่าตัวดังกล่าว
- > กรู๊ปที่เดินทางช่วงวันหยุดหรือเทศกาลที่ต้องการันตีที่มีดจำกัดกับสายการบินหรือผ่านตัวแทนในประเทศหรือต่างประเทศรวมถึงเที่ยวบินพิเศษ เช่น **Charter Flight / Extra Flight** จะไม่มีคืนเงินมัดจำใดๆทั้งสิ้น
- > กรณีมีคดีความ และมีคำสั่งห้ามเดินทางออกนอกราชอาณาจักรไทย ทำให้ไม่สามารถเดินทางกับคณะในวันดังกล่าวที่จองเข้ามาได้ ซึ่งเป็นสิ่งที่ยอยู่นอกเหนือการควบคุมของบริษัท ทางบริษัทฯ จะไม่รับผิดชอบใดๆทั้งสิ้น
- > กรณีหญิงตั้งครรภ์ ท่านจะต้องมีใบรับรองแพทย์ ระบุชัดเจนว่าสามารถเดินทางออกนอกประเทศได้ รวมถึงรายละเอียดอายุครรภ์ที่ชัดเจน สิ่งที่ยอยู่นอกเหนือการควบคุมของบริษัท บริษัทฯ จะไม่รับผิดชอบใดๆทั้งสิ้น
- > ภาพที่ใช้ในโปรแกรม ใช้เพื่อการโฆษณาเท่านั้น